

## AKTÍV TÁBLA



## Multimédiás Aktív Tábla - a számítógép vezérlése kivetített képről

Az Aktív Tábla megoldás arra a kérdésre, hogy hogyan lehet a multimédiás technológiákat eredményesen és egyszerűen a mindennapi iskolai oktatásba illeszteni. Alkalmazható iskolákban, prezentációkhoz, szemináriumokhoz.

Az interaktív tábla egy ACTIVstudio2 nevezetű szoftver segítségével a legmodernebb multimédiás technológiát kínálja, melynek segítségével a számítógép vezérlése közvetlenül a tábláról lehetséges. A tábla egy kábelen keresztül kapcsolható össze a számítógéppel. (Windows 98/2000, Millenium, NT 4 SP6, 2000 SP1, XP Home vagy Professional) minimum 233 Mhz Pentium processzor és 32 Mb RAM szükséges, vagy Mac OS 9/OSX.

A számítógép képernyőjének tartalma egy projektor segítségével vetíthető az Aktív Tábla speciálisan kifejlesztett ütés- és karcálló felületére, ami egy óriási monitorként szolgál. A tábla matt fehér felülete tökéletes csillogásmentes vetítést biztosít. Használható egyszerű táblaként is filctollal (nem alkoholos filctollal!), ilyenkor ajánlatos speciálisan fehér táblához való folyadékkal tisztítani.

Videóhoz vagy DVD-hez kapcsolva TV-ként is működtethető. A projektor a táblával szemben helyezkedik el, és a számítógép vagy a videó képét vetíti a felületre.

A tábla tartozéka egy vezeték nélküli elektromos ceruza, amely helyettesíti az egeret és kezeli a kedvelt Windows alkalmazásokat, valamint az ACTIVstudio2 szoftvert is.



A tábla felhasználásával lehetővé válik a virtuális tintával való írás, rajzolás, jelölés vagy törlés flip-chart oldalra, vagy a futó alkalmazásba. A prezentációba beilleszthetők képek, hangok vagy akár fotók is. Hozzáférhető a központi számítógép CD-ROM-ja, valamennyi adata ill. programja és az Internet is.

## Termékek:

### A48 Aktív Tábla

- Az aktív felületet mérete: 73 x 98 cm, d=125 cm
- A tábla mérete: 89 x 117 cm
- Beépített állvány, 2 vezeték nélküli ceruza, összekötő kábel és hálózati tápegység
- Soros/USB port
- ACTIVstudio2 szoftver

### A60 Aktív Tábla

- Az aktív felületet mérete: 120 x 90 cm, d=150 cm
- A tábla mérete: 106 x 142 cm
- Falraerősítések, 2 vezeték nélküli ceruza, összekötő kábel és hálózati tápegység
- Soros/USB port
- ACTIVstudio2 szoftver

## A78 proAktív Tábla

- Az aktív felületet mérete: 116 x 162 cm, d=199,5 cm
- A tábla mérete: 170 x 124 cm
- Súly: 17 kg
- Falraerősítések, 2 vezeték nélküli ceruza, összekötő kábel és hálózati tápegység
- Soros/USB port
- Rádiófrekvenciás port, amellyel az egyéb kiegészítőkkel kommunikál (Szavazórendszer, Tanulói tábla)
- ACTIVstudio2 vagy ACTIVprimary szoftver

Felbontás:	200 dpi
Mutató eszköz:	vezeték és elem nélküli ceruza, valamennyi egérfunkcióval
Szoftver:	ACTIVstudio2, minimális rendszerkövetelmény: 233 MHz-es Pentium, Windows 95, 98, 2000, NT/ME, vagy XP op. rendszer, 32 MB RAM
Interfész:	USB vagy RS232 (38,4 kbs)
Garancia:	3 év

## ACTIVote2 -Szavazórendszer AV16 - 16 fő és AV32 - 32 fő

16, vagy 32 kisméretű kézi szavazóegység, melyek alumínium kofferben tárolhatók. Rádiófrekvenciás táblával, vagy ACTIVhub-bal kiegészített rendszerrel működtethető.

A komplett drót nélküli feleltető-rendszer (kézi kisméretű billentyűzet) elemző szoftverrel elősegíti a diákok interaktivitását. A tanárok így közvetlen visszajelzést kapnak, hogy melyik tanuló érti, és melyik nem a tananyagot. A közvetlen visszajelzés segítségével a tanárok másodpercek alatt tájékozódhatnak – papírmentesen! A 6 gomb segítségével 6 féle válasz adható. Két LED lámpa segítségével a használó vizuális visszajelzést kap, hogy a választ elfogadta-e az ACTIVboard.



### Egyszerű regisztráció

Az ACTIVote2 készülékeket regisztrálni kell a regisztrációs nyomógommbal. Egy egyszerű program segítségével regisztrálható minden ACTIVote2 készülék, így bármelyik használható névtelenül, vagy társítható egy megnevezett felhasználóval.

### Szavazási üzemmódok

Hat üzemmód közül lehet választani:

- Demo üzemmód Alkalmi (Adhoc) Kérdéssel
- Névtelen üzemmód Alkalmi (Adhoc Kérdéssel)
- Megnevezett üzemmód Alkalmi (Adhoc) Kérdéssel
- Demo üzemmód Előkészített Kérdéssel
- Névtelen üzemmód Előkészített Kérdéssel
- Megnevezett üzemmód Előkészített Kérdéssel

### Alkalmi kérdés (Adhoc)

Az "Adhoc" kifejezés reprezentálja a "pillanatnyi ihlet hatására" születő kérdéseket, például ha eszünkbe jut egy kérdés az előadás közepén. Ezen a ponton szavakba önthetjük a kérdést, vagy felírhatjuk egy flipchart oldalra. A rendszer úgy van megtervezve, hogy könnyen igazodik az ilyen Adhoc kérdésekhez.

### Előkészített kérdés

Egy vagy több előre elkészített kérdést is feltehetünk, és tárolhatjuk is őket egy flipcharton a későbbi előadásunkhoz. Megkönnyíti munkánkat a flipchart kérdések előkészítésénél, ha a Question Master Wizard-ot használjuk.

### Kérdéskönyvtár

A Question Master mintakérdéseket is tartalmaz, de természetesen saját kérdéseinket is beírhatjuk a kérdéskönyvtárba.

### Grafikus kimenet

- Az eredményeket automatikus grafikus formában is kijelezhetjük, amihez különböző típusokból választhatunk.
- Megnézhetjük, hogy ki mit válaszolt, hány ember válaszolt minden kérdésre
- Összefoglaló grafikont készíthetünk az összes feltett kérdésről, amely automatikusan hozzáadja a válaszokat, így teljes egyéni pontszámokat kapunk.

### Export opciók

Exportálhatjuk az eredményeket text file-ba, amely kinyomtatható és kiadható a hallgatóságnak visszajelzéseként. Microsoft Excel-be is exportálhatjuk az eredményeket további analízis céljából.

### Help

Az ACTIVstudio2 szoftver online segítséget nyújt az ACTIVote2-hoz. A help rendszer végigvezet a teljes folyamaton lépésről lépésre a bemutató üzemmódot alkalmazva. A bemutató üzemmód lehetővé teszi a gyakorlást.

### Technikai specifikáció

Energia - 3 x AAA elem

Készülék méretek - 86 x 68 x 34 mm

Maximális készülékszám / rendszer - 64

Súly - 117 g

## ACTIVtablet - Tanári Tábla



A kis méretű (A6) grafikai tábla segítségével a rendszer valamennyi funkciója használható az Aktív Táblától függetlenül a felhasználó saját számítógépénél. Így az előadó a prezentációkat előre - akár otthon is - el tudja készíteni. A Tanári Tábla ugyanolyan szoftverrel (ACTIVstudio2) működik, mint az Aktív Tábla. Ez lehetővé teszi, hogy a tanár/előadó egy könnyű, hordozható táblán végezze az előkészítést, és ez munkáját nagyon megkönnyíti. Tartozik hozzá 1 db vezeték nélküli ceruza.

### Technikai specifikáció

- Méretek: 224 x 221 x 22 mm
- Aktív felület mérete: 127,6 x 92,8 mm
- Súly: kb. 332g
- Kábelhosszúság: 1,5 m
- Interfész: USB
- Áramellátás: 5V / 40mA
- Felbontás: 1000 dpi

## ACTIVslateXR - Tanulói Tábla



Az A5 méretű Tanulói Táblával mindazt el lehet végezni, mint az Aktív Táblán, de nem kell az Aktív Táblánál állni, hanem távolabbról is lehet rá írni, rajzolni stb.

A Tanulói Tábla csak az Aktív Táblával együtt használható. A két eszköz közötti kommunikáció rádiófrekvenciás porton keresztül történik. Egy Aktív Táblával több Tanulói Tábla használható, azonban amíg a Tanulói Táblát használják, csak az használható.

A Tanulói Tábla lehetővé teszi, hogy a hallgatóság is részt vegyen az előadásban. A csoport tagjai közreműködhetnek a prezentációban a vezeték nélküli ceruza segítségével, úgy, mintha a ceruzát az Aktív Tábla felületén használnák. Ön, mint előadó szabályozhatja, hogy melyik Tanulói Tábla dolgozzon a Táblán. Tartozik hozzá 1 db vezeték nélküli ceruza.

### Technikai specifikáció

<b>Méretek:</b>	320 x 236 mm	<b>Áramellátás:</b>	Lítium-ion
<b>Aktív felület mérete:</b>	200 x 150 mm	akkumulátor	24 órás folyamatos
<b>Súly:</b>	1,6 kg	használatot tesz lehetővé (a tápegység	
<b>Felbontás:</b>	1000 dpi	és a kábel az újratöltéshez tartozékok)	
<b>Maximális készülék/rendszer:</b>	64		

## ACTIVpanelpro



Az interaktív LCD ACTIVpanelpro egy mobil egység, melynek segítségével előadások tarthatók nagyobb előadóterekben nagyobb hallgatóság előtt. Az előadónak nem kell a nagy tábla előtt állnia, hanem szembefordulhat a hallgatósággal.

A táblához ACTIVstudio2 szoftver tartozik. Az LCD monitor tiszta és világos, melyen vezeték és elem nélküli ceruzával dolgozhatunk. Levehető ceruzatartó van rajta, amely mindkét oldalra felerősíthető, igény szerinti magasságba és szögbe állítható. A támaszték segítségével a képernyő megfelelő szögbe állítható 18° és 73° között.

### Technikai specifikáció

Áramellátás:	AC100-240V 50Hz/60Hz
Max. teljesítmény:	45W
Méretek:	400 x 340 x 109,3 mm
Súly:	4.9 kg
Adatport:	USB

### LCD kijelző

Típus:	a-Si TFT aktív mátrix LCD
Képernyőméret:	15", 304 x 228 mm
Felbontás:	XGA (1024 x 768 pixel)

## Görgős állvány

Az Aktív táblát alapkiépítésben fali felerősítéssel szállítják, de lehetőség van egy stabil görgős állvány beszerzésére is, amelynek segítségével a tábla könnyen szállítható egyik teremből a másikba.

## LCD Projektorok

Az Aktív tábla projektorral használható. Igény esetén irodánk tetszőleges projektorral áll rendelkezésre.

## ACTIVstudio2 szoftver

Az ACTIVstudio2 szoftver segítségével válik az Aktív tábla hatékony oktatási rendszerré. Az ACTIVstudio2 Standard Solution mindazt biztosítja, ami egy teljesen interaktív tanóra, vagy előadás megtartásához szükséges. Az ACTIVstudio2 Professional Solution rendelkezik a Standard Solution összes előnyével, de lehetővé teszi a előadás előkészítését a táblától függetlenül, és használhatjuk a táblát bárhol az előadóteremből.

A legegyszerűbb esetben az ACTIVstudio2 flipcharttal pontosan úgy dolgozhatunk, mint egy fehér, vagy fekete krétás táblával, azzal a különbséggel, hogy több színt és különböző vonalvastagságot választhatunk.



A szoftver segítségével az anyag kibővíthető jegyzetekkel, kiemelésekkel és speciális effektekkel. A flipchart tartalma újonnan létrehozható, vagy előhívható. A könyvtárak tetszés szerint bővíthetők.

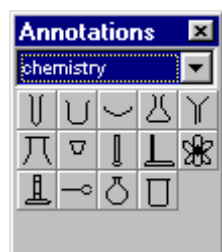
Az ACTIVstudio2 eszköztára személyenként beállítható, így minden felhasználó a saját tudásának megfelelő szinten dolgozhat. Lehetőség van arra is, hogy minden előadó külön, egyedi beállítást használjon. A flipchartok tárolhatók, másolhatók, nyomtathatók, vagy más formátumba exportálhatók.

## Jegyzetelési lehetőségek

Az ACTIVstudio2 segítségével a ceruzával írhatunk a táblára, a színek és a vonalvastagság széles választéka áll rendelkezésünkre. Kiemelő eszköz is van, előre beállított, vagy változtatható vastagsággal, bármilyen színnel. Használhatók állandó eszközök az ACTIVstudio2 szoftver eszköztárából, melyek vektor alapú előre rajzolt alakzatok. Jegyzetelhetünk a flipchartra, közvetlenül Windows-os oldalra, vagy bármely futó alkalmazásra.

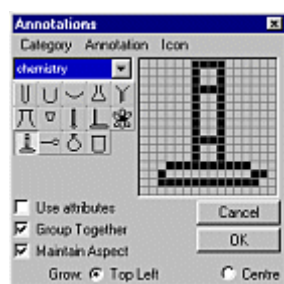


## Jegyzetkönyvtár



Az ACTIVstudio2-hoz tartozik egy kiterjedt jegyzetkönyvtár, amely kategóriákra van osztva, összesen 250 előre rajzolt jegyzetet tartalmaz. Saját ábrák is hozzáadhatók a könyvtárhoz.

## Magyarázatok szerkesztése

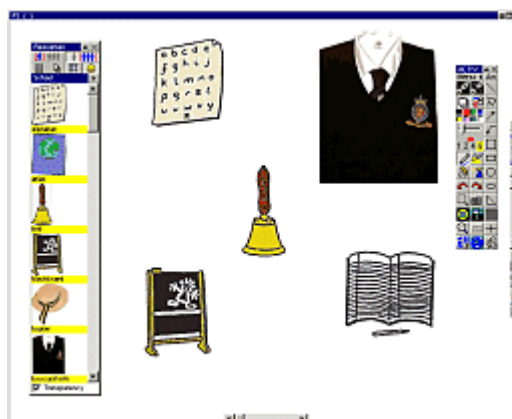


Különböző beépített eszközökkel lehet magyarázatokat szerkeszteni.

A radírral kisebb javításokat végezhetünk, de az összes jegyzet is azonnal eltüntethető.

## Képek

Képek is betölthetők a flipchart oldalra, melyek méretezhetők, forgathatók, tükrözhetők.



## Flipchart

Az ACTIVstudio2 flipchart korlátlan számú oldalt jelent, számos szerkesztő eszközzel a professzionális prezentációk megalkotásához. A flipchart-szemetesláda segítségével gyorsan eltávolíthatók az oldalról a nemkívánt dolgok.

## Flipchart szervező



Ennek segítségével könnyen rendszerezhetők a flipchart anyagok. Az Explorer stílusú felületen a flipchart oldalak kis képét tekinthetjük meg. AZ oldalak a különböző flipchartokról könnyen egyesíthetők a vágás, másolás és illesztés eszközökkel.

## Eszköz könyvtár

Az eszköz könyvtár tartalmazza a kategorizált flipchart file-okat és oldalakat, háttér címeket és képeket. Az eszközök specifikus kategóriákba vannak rendezve, így az eszköz visszakeresés sokkal egyszerűbb. Saját eszközök is hozzáadhatók a rendszerhez, melyek kiszedhetők a könyvtárból, majd a flipchart oldalra illeszthetők.

## Hyperlink

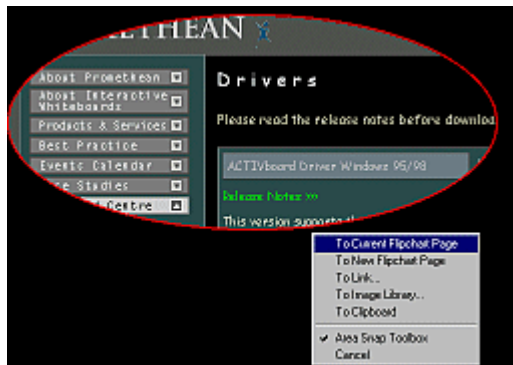
Lehetséges hyperlinkek létrehozása a flipchart oldalakon belül, ez linkelhető más oldalakhoz, eszközökhöz és fájlokhoz a linkkönyvtárból.

## Pillanatfelvétel

A pillanatfelvétel eszközzel (snapshot) rögzíthető a Windows képernyő teljesen, vagy részben. A rögzített képek beilleszthetők a flipchart oldalra, vagy más alkalmazásba.

## Speciális effektusok

A szoftver három beépített előadás-effektust tartalmaz.



Az első a reflektorfény effektus (spotlight), mellyel letakarható a képernyő és csak egy kis ablakon keresztül látható. Ennek mérete változtatható, mozgatható felfedve az oldal különböző részeit. Lehet ellipszis, szögletes, vagy inverz stoplight különböző átlátszósággal.

A második eszköz rolóként működik, sokkal közkedveltebb, mint a szokásos módszer amikor a tanár papírral takarja le a részeket.

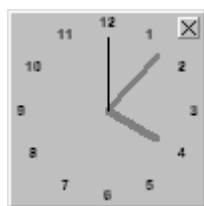
A harmadik a nagyító mellyel "zoomolhatunk". A kinagyított rész rögzíthető, majd beilleszthető valamilyen Windows alkalmazásba.

## Billentyűzet a képernyőn



A képernyőn elhelyezkedő billentyűzet segítségével az előadó szöveget gépelhet a párbeszéd ablakokba.

## Óra

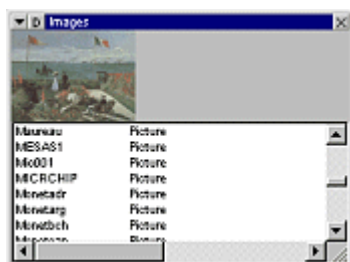


Ez az eszköz több egyszerű időjelzésnél, választhatunk analóg, vagy digitális órát. Az órával automatikusan válthatók a flipchart oldalak előre beállított időközönként.

## Internet hozzáférés

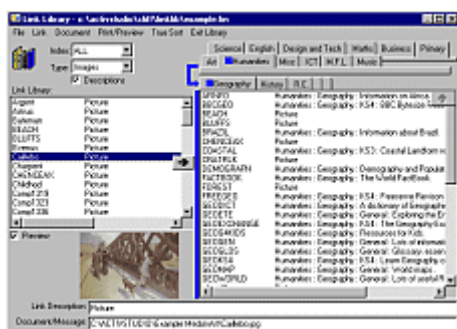
Beépített internet böngésző segítségével elmenthetjük a web oldalt linkként a link könyvtárunkba. A link aztán felhasználható a prezentáció során. Természetesen a böngésző ablakba is lehet jegyzetelni.

## Linklista



A linklista lehetővé teszi , hogy előre megállapítsuk, vajon a link kép, szöveg fájl, videó, Power Point előadás, vagy web oldal-e.

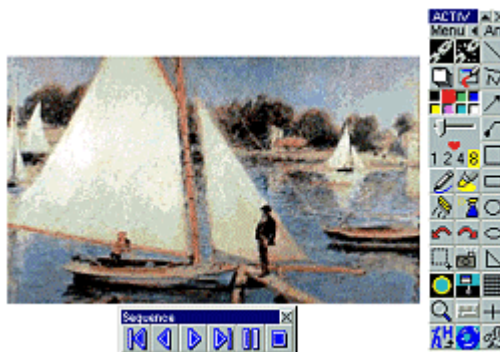
## Link könyvtár



Ez raktározza a linkeket, melyek osztályokba rendezhetők és szerkeszthetők. Alkalmazhatók különböző link szerkesztő effektusok, mint pl. szegélyek, méret opciók, átmeneti effektusok.

## Sorrend szabályozás

Ezzel az eszközzel felépíthető a linkek sorrendje.

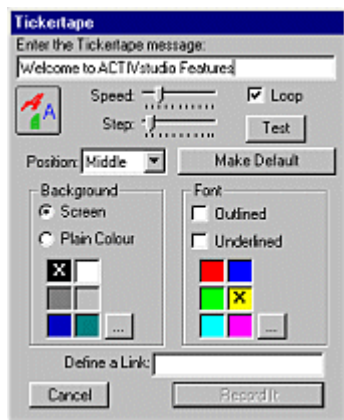


## Média szabályozás



Az ACTIVstudio2 szoftver beépített médiaszabályozójával pause, play és stop szabályozásokat használhatunk mindenféle videó és audio link esetén.

## „Távírógép”



A „távírógép” eszköz segítségével szöveges üzeneteket írhatunk, és ez mint egy papírszalag megjelenik a képernyőn. Ezeket az ACTIVstudio2 link könyvtár egységként kezeli, így később automatikusan előhívhatók egy előre meghatározott sorrendben.

## Kézírás felismerés

Az ACTIVstudio2 teljes körű kézírás felismerő lehetőséget nyújt. Nem szükséges gyakorlás, az eszköz felismer szabadkézi karaktert/szimbólumot is. Közvetlenül a flipchartra írhatunk, majd a szoftver a szabadkézi írást lefordítja szerkeszthető formába. A felismerő-eszköz más alkalmazások Word, vagy Excel esetén is használható.

## Nyomtatás

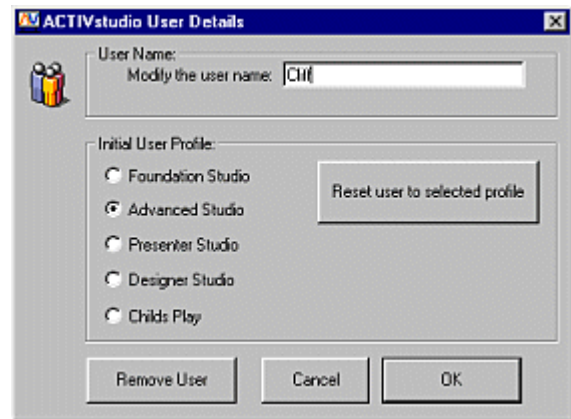
A flipchartok a jegyzetekkel együtt kinyomtathatók. A nyomtatási kép megtekinthető nyomtatás előtt. Nyomtatható egyetlen oldal, vagy több flipchart egy oldalon.

## Exportálás

A flipchart oldalak exportálhatók HTML, PowerPoint, Word, PDF, vagy image fájlként.

## Felhasználói profilok

Az egyes felhasználói profilok beállíthatók. Először érdemes alap szinten kezdeni a munkát, majd az alapok elsajátítása után haladó felhasználói profilra válthatunk. A különböző felhasználók belépés után a saját profiljukat látják, így mindenki személyre szabott programmal dolgozhat.



## Személyre szabás és optimalizálás

A program számos területe személyre szabható, attól függően, hogy hogyan akarunk dolgozni. A személyre szabás szorosan összefügg a felhasználói profillal, amellyel dolgozunk. Csaknem minden eszközhöz tartozik egy párbeszédablak, ahol a kérdéses eszköz különböző paraméterei beállíthatók.

## Help

A szoftver minden részletre kiterjedő online segítséget nyújt, amely teljes egészében tartalmazza az eszközök leírását. A help átfogó, kereshető tartalom és index rendszert is tartalmaz.

## További funkciók:

- Vonalzó
- Szögmérő
- Dobókocka
- Számológép
- A flipchart rekorder visszajátssza a művelet és jegyzetelési sorrendet
- Post-it
- Korlátlan undo és redo
- Keletbélyegző
- Átváltás más nyelvre pl. németre, franciára stb.

Stb.

## Általános Iskolák

→ ACTIVprimary Standard Megoldás



48, 60, vagy 78 ACTIVboard és ACTIVprimary szoftver

Az ACTIVprimary szoftver kisikolásoknak készült, ezáltal egyszerű, gyermekbarát kezelői felülettel rendelkezik, és az ACTIVboard-dal együtt egy teljesen interaktív oktatási-tanulási környezetet biztosít.

Az érdekes vizuális élmény, a színes hátterek és a vidám formák felkeltik a gyerekek érdeklődését, és jobban odafigyelnek az órán. Motiválja őket az is, ha az óra folyamán ők is használhatják a táblát.

Az ACTIVprimary szoftver néhány tulajdonsága:

- ◆ Személyre szabható tanári eszköztár
- ◆ A flipchartok az óra végén elmenthetők, kinyomtathatók
- ◆ Előrerajzolt alakzatok, vonalak és nyilak gyűjteménye
- ◆ "Spotlight" eszköz
- ◆ Billentyűzet, számológép és dobókocka
- ◆ Matematikai kellékek: pl. vonalzó, szögmérő stb.
- ◆ Intelligens színező eszköz, a megrajzolt formák kitölthetők színnel anélkül, hogy az egész oldal színes lenne.
- ◆ Szemetesláda a képernyőn, így a nemkívánt dolgok gyorsan kitörölhetők.
- ◆ Szöveg beszúrása és szerkesztése bárhol a flipcharton
- ◆ Hiperlinkek beszúrása a flipchartokon, más flipchart oldalak és alkalmazások belinkelése
- ◆ Hangok társítása a képekhez

→ **ACTIVprimary Professzionális Megoldás**



Az ACTIVprimary Professzionális Megoldás rendelkezik a Standard Megoldás összes tulajdonságával, de a Tanulói tábla segítségével használhatjuk a táblát bárhol az előadóteremből. Így nem kell az óra folyamán végig a tábla előtt állni, hanem Ön közben sétálhat a teremben, vagy megállhat a tanterem bármely pontján.

**Középiskolák**



Az ACTIVstudio2 Standard Megoldás mindazt biztosítja, ami egy teljesen interaktív tanóra, vagy előadás megtartásához szükséges. Az ACTIVstudio2 Professzionális Megoldás rendelkezik a Standard Megoldás összes előnyével, de lehetővé teszi a előadás előkészítését a táblától függetlenül, és használhatjuk a táblát bárhol a tanteremből.